

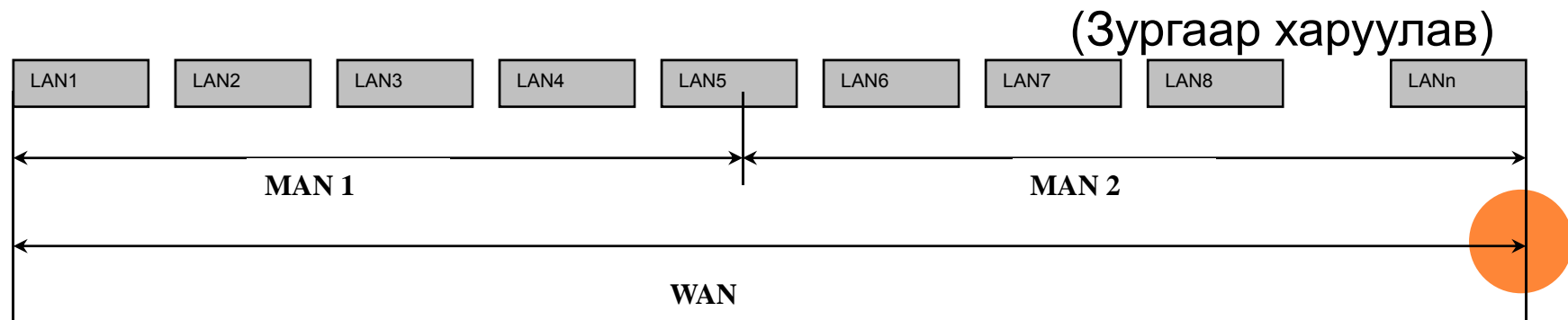
Компьютерийн сүлжээ

Дотоод сүлжээнд ажиллах

Удиртгал

Компьютерийн сүлжээг хамрах хүрээгээр нь 3 хэсэгт хуваан авч үздэг. Үүнд:

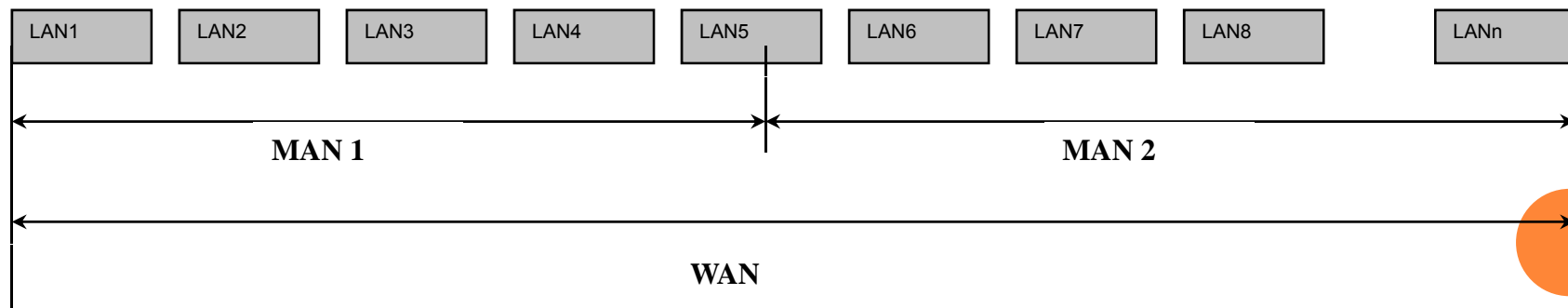
1. LAN (Local Area Network)
2. MAN (Metropolitan Area Network)
3. WAN (Wide Area Network)



1. **LAN** нь байгууллагын дотоод компьютерийн сүлжээ ба газар зүйн байрлалын хувьд 1-10км зайд сүлжээ үүсгэнэ.

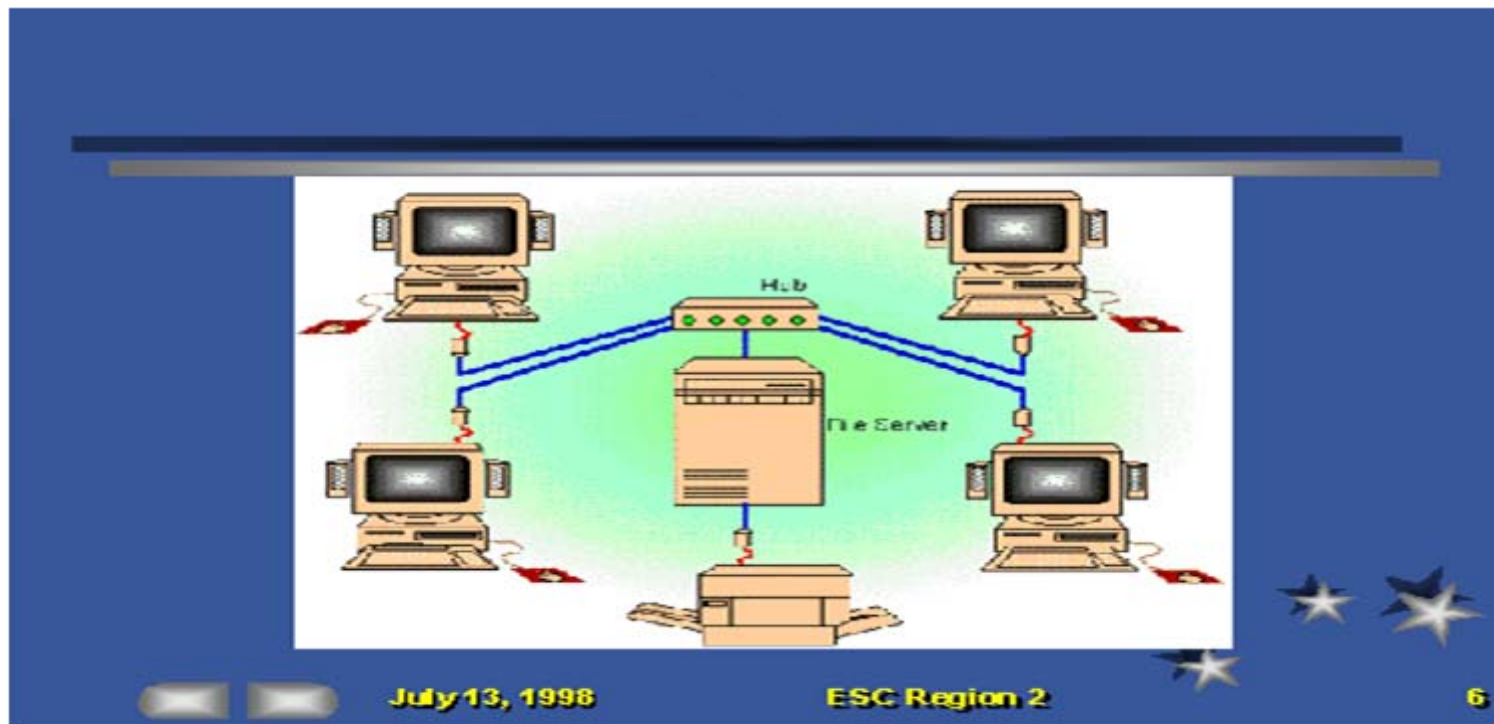
2. **MAN** энэ нь хэд хэдэн LAN сүлжээнээс бүрдэх ба 10-100км зайг хамрана.

3. **WAN** нь MAN-уудаас бүрдэх бөгөөд 100-аас дээш км байна. Тухайлбал интернэт сүлжээ юм.



Локал буюу дотоод сүлжээ (LAN)-нд ажиллах

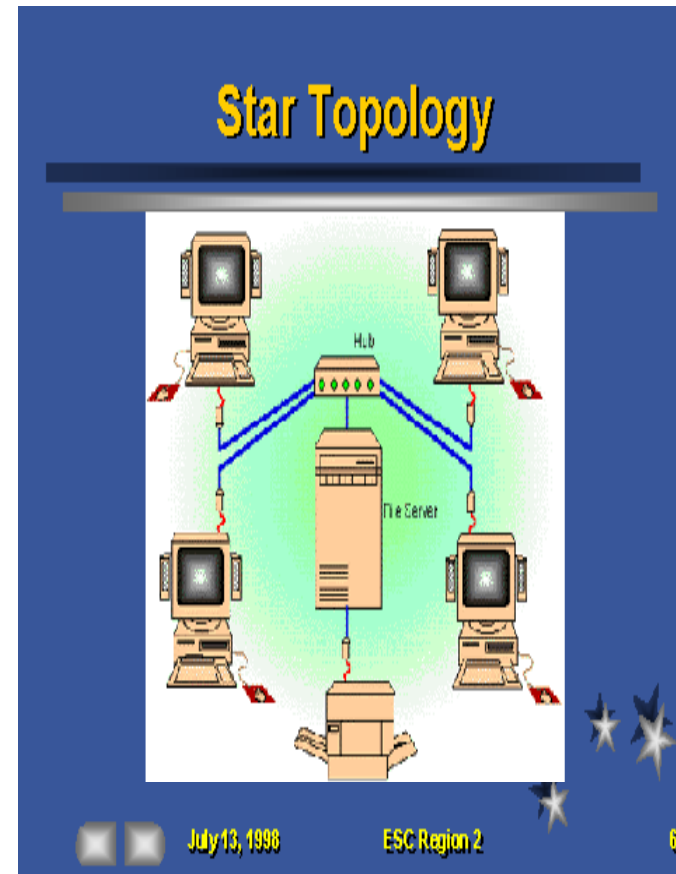
1. Мэдээлэл солилцох:
2. Принтер-г дотоод сүлжээний орчинд ашиглах
3. Дотоод сүлжээний програм хангамж



Локал сүлжээ (LAN)

Локал сүлжээ нь дараахи хэсгүүдээс бүрдэл болно. Үүнд :

- Кабель (10base-T , 10base-2 , 10base-5 г.м)
- Connector (T , transceiver г.м)
- Программ хангамж (Novell Netware , WindowsNT г.м)
- Сүлжээний кард (Ethernet , Token ring г.м)
- HUB (concentrator)
- Switch зэрэг болно.



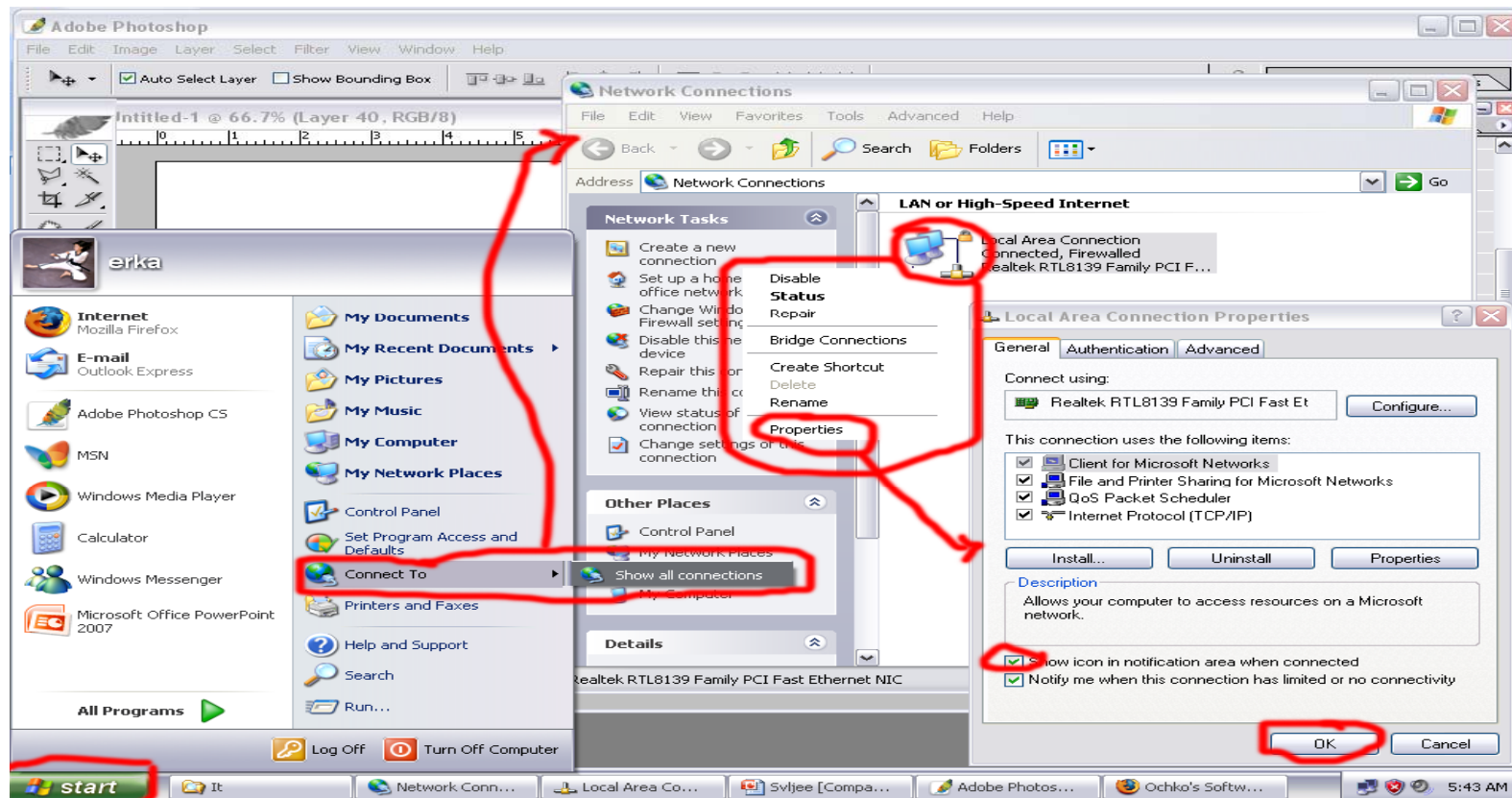


Дотоод сүлжээний холболтын сувгийн мэдээлэл дамжуулах хурд нь 100mbps (Bps Bitper second) байдаг.



Локал буюу дотоод сүлжээ (LAN)-нд ажиллах

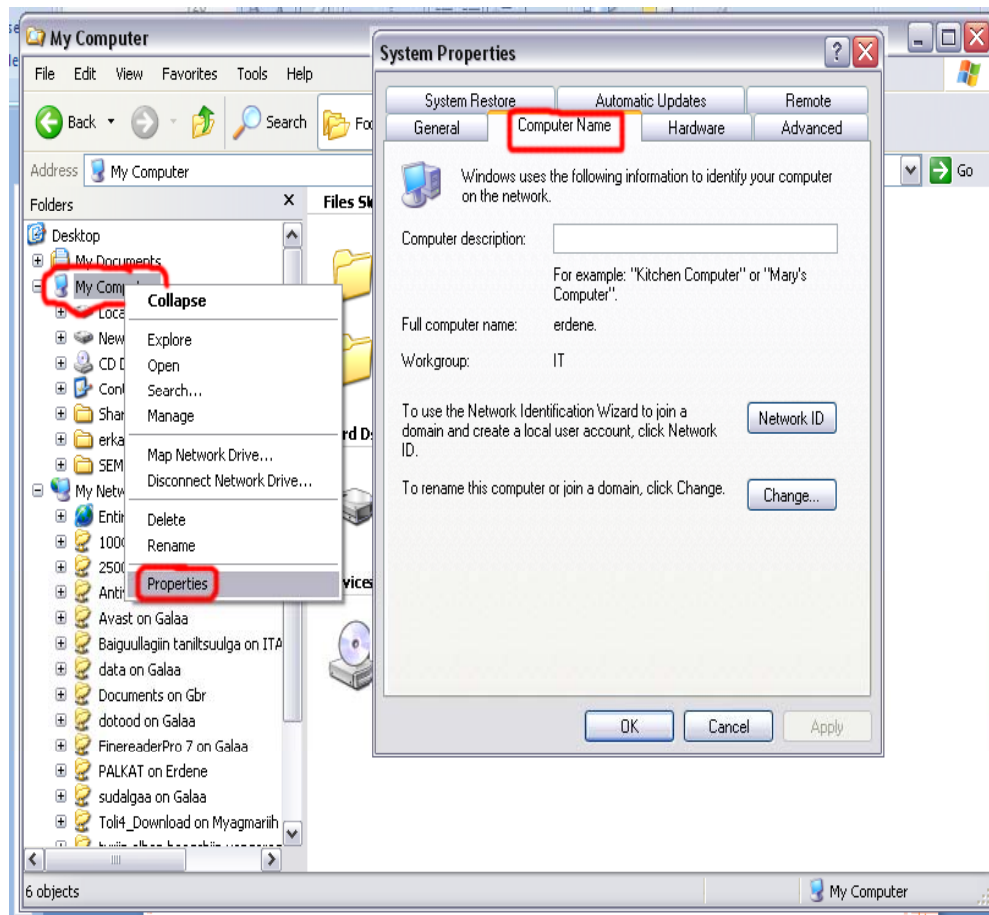
Сүлжээний  энэ icon-г дэлгэцийн зүүн доод хэсэгт харагддаг болгох.



/Зураг 1.6/

Локал буюу дотоод сүлжээ (LAN)-нд ажиллах

Дотоод сүлжээнд групп үүсгэх тухай



My computer дээрээ курсороо аваачаад хулганыхаа баруун товчыг дархад хураангуй цэс гарна. Үүнээс **Properties** командийг сонгоход **System Properties** харилах цонх нээгдэнэ. Энэ цонхны **Computer Name** хэсгийн **Change** товчлуурыг дарна. Ингэхэд **Computer Name Changes** гэсэн бас 1 харилцах цонх нээгдэнэ.

/Зураг 1.0/

Локал буюу дотоод сүлжээ (LAN)-нд ажиллах

Дотоод сүлжээнд групп үүсгэх тухай



Computer Name Changes харилцах цонхны тэмдэглэсэн хэсэгт өөрийн байгууллагын группийн нэрээ бичээд **OK** командыг дархад доорхи харилцах цонх гарч ирнэ. Ингээд та өөрийн дотоод сүлжээний группэд хамрагдана.

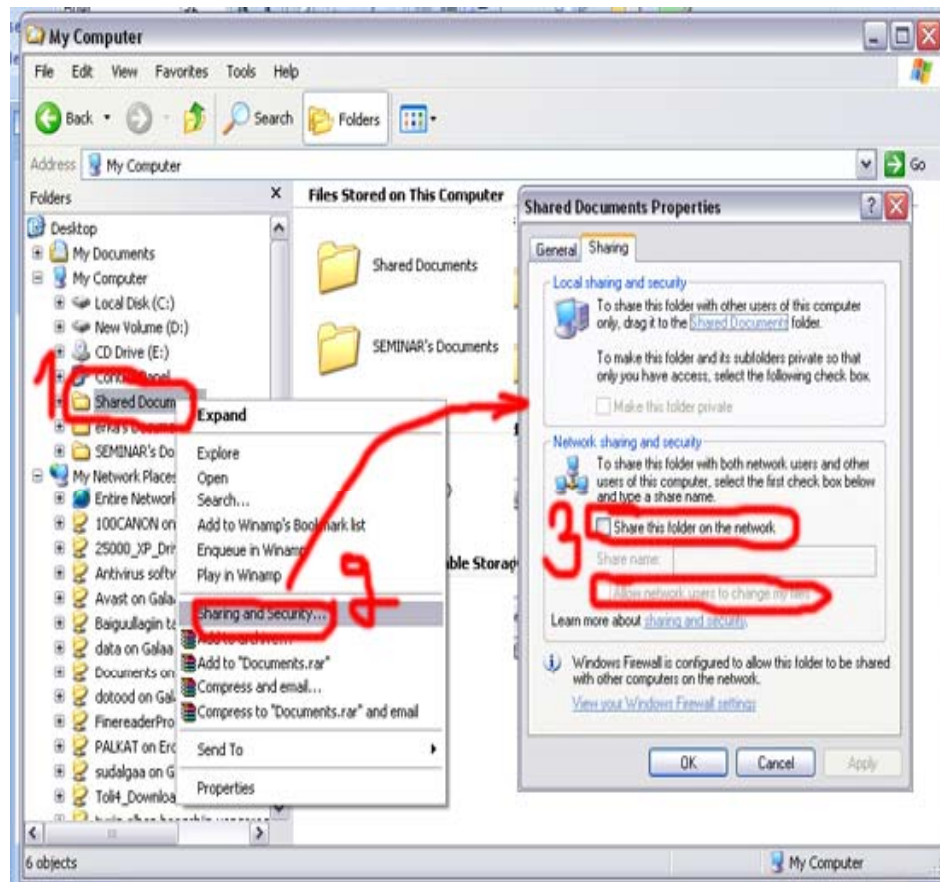


/Зураг 1.1/

Локал буюу дотоод сүлжээ (LAN)-нд ажиллах

Дотоод сүлжээгээр хоорондоо файл солилцох. Үүнд:

Ямар нэг хавтас share хийх



/Зураг 1.2/

Тухайн сонгосон хавтас дээр курсороо байрлуулаад хулганыхаа баруун товчыг дархад 2 гэж тэмдэглэсэн хураангуй цэс гарч ирнэ. Хураангуй цэснээс **Sharing and security** гэсэн командыг сонгоно. Ингэснээр **Shared Documents Properties** гэсэн цонх нээгдэнэ. 3 гэж тэмдэглэсэн хэсгийг сонгосноор таны хавтас сүлжээний орчинд өөр компьютертаас файл хүлээж эрхтэйгээр share хийгдэнэ.

Локал буюу дотоод сүлжээ (LAN)-нд ажиллах



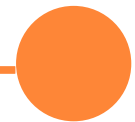
Дотоод сүлжээнд нээлттэй болсон буюу **share**-тэй хавтасны **icon**



Энгийн **share**-гүй хавтасны **icon**

Дотоод сүлжээнд хоорондоо файл солилцохдоо анхаарах зүйлс:

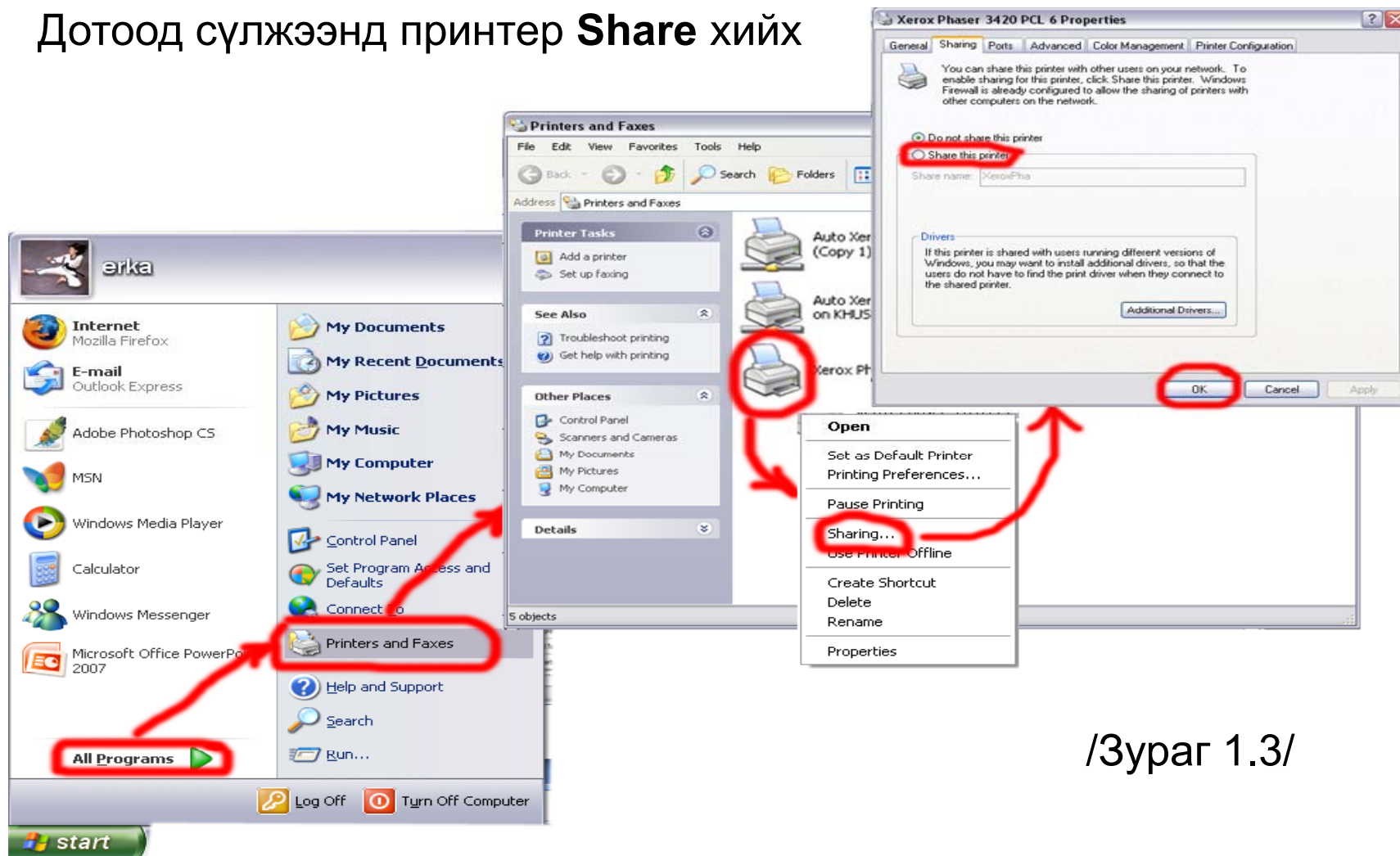
- ❖ дотоод сүлжээнд **share** хийсэн хавтас удаан хугацаагаар байлгахгүй байх,
- ❖ хоорондоо файл солилцох шаардлага гарсан үед л файл авахыг хүссэн сүлжээний хэрэглэгчийнхээ **share** хийсэн хавтасруу файлаа хуулах замаар мэдээлэл солилцох зарчимаар ажиллах



Локал буюу дотоод сүлжээ (LAN)-нд ажиллах

Дотоод сүлжээнд принтер хэрхэн ажиллуулах вэ?

Дотоод сүлжээнд принтер **Share** хийх

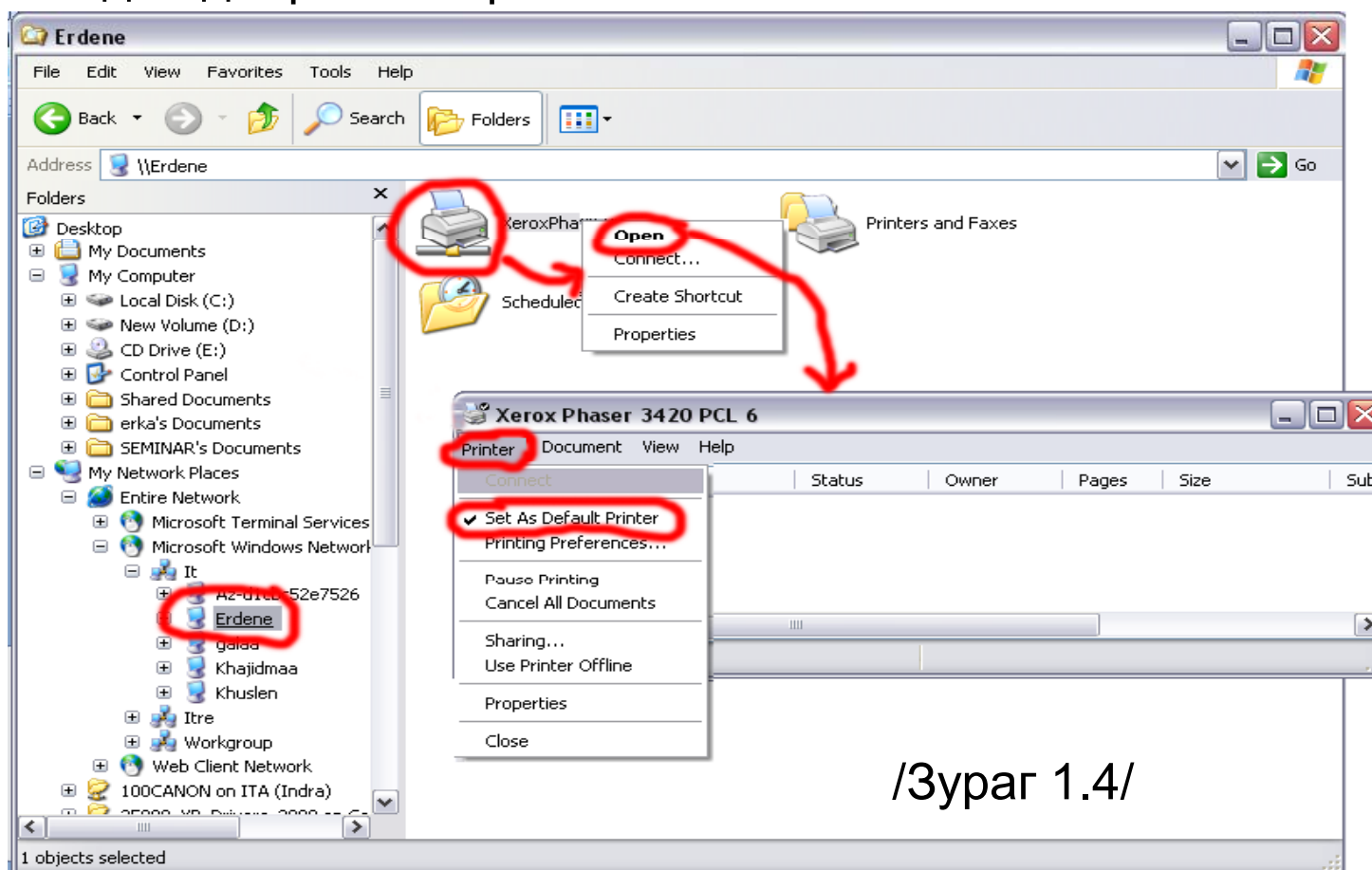


/Зураг 1.3/

Локал буюу дотоод сүлжээ (LAN)-нд ажиллах

Дотоод сүлжээнд принтер хэрхэн ажиллуулах вэ?

Дотоод сүлжээнд **Share** хийсэн принтерийг бусад хэрэглэгчид сонгохдоо доорхи тохиргоог хийнэ.

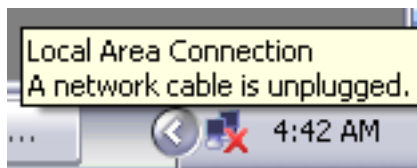


/Зураг 1.4/

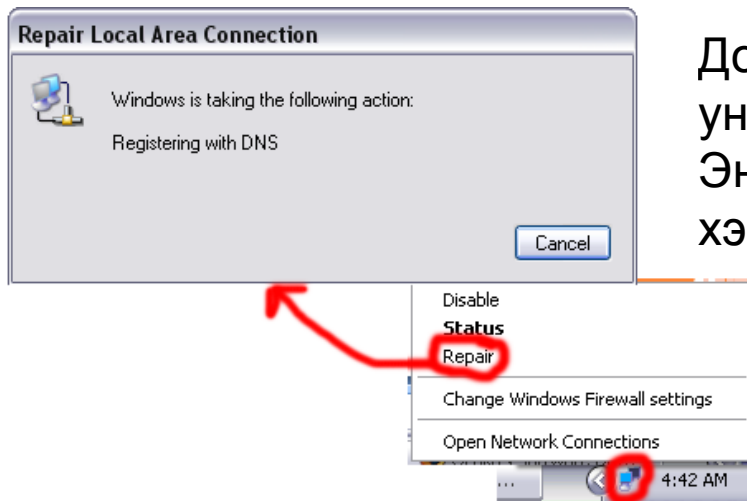


Локал буюу дотоод сүлжээ (LAN)-нд ажиллах

Дотоод сүлжээ салах, гацах, удаан ажиллах үед яаж хэвийн ажиллуулах талаархи зарим энгийн аргууд



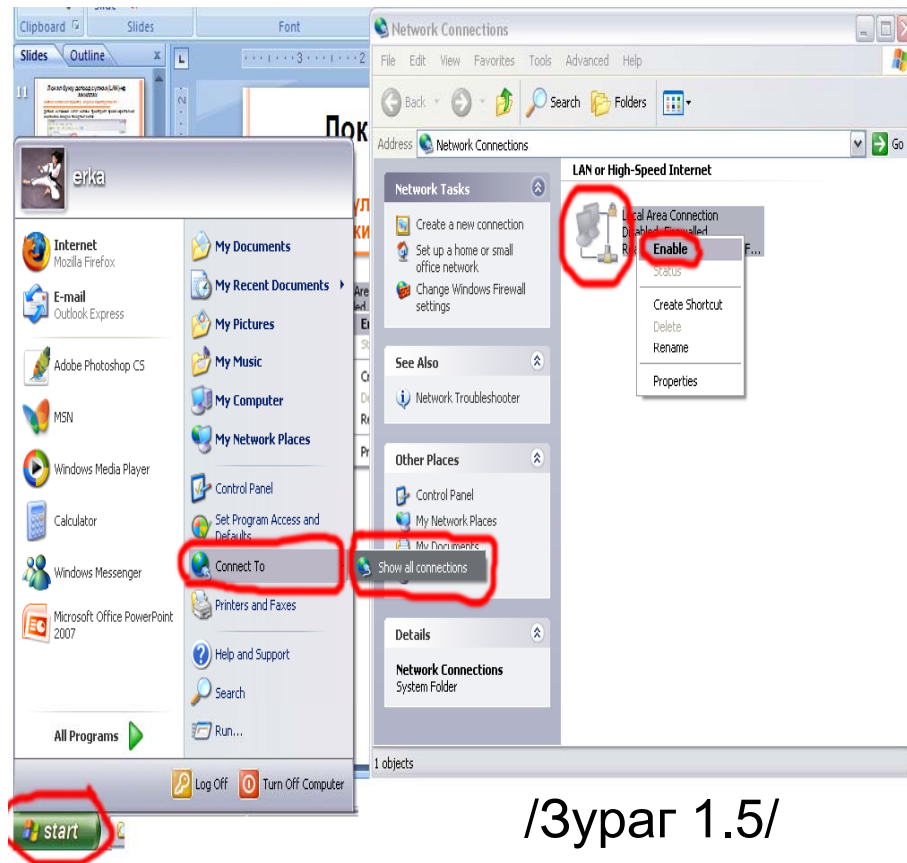
Unplugged, Unlimited гэсэн нь таны сүлжээний кабель аль нэг газраа салсанаас болоод холбогдохгүй байна гэсэн алдаа байдаг.



Дотоод сүлжээнд холбогдоход удаан унших, гацах зэрэг хүндрэлүүд гардаг. Энэ үед сүлжээгээ **repair** хийх хэрэгтэй.

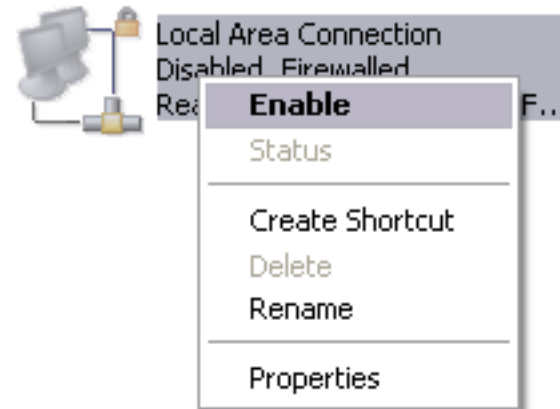
Локал буюу дотоод сүлжээ (LAN)-нд ажиллах

Дотоод сүлжээ салах, гацах, удаан ажиллах үед яаж хэвийн ажиллуулах талаархи зарим энгийн аргууд



/Зураг 1.5/

Санаандгүй байдлаар дотоод сүлжээгээ **Disabled** буюу идэвхгүй болгочихдог энэ тохиолдолд сүлжээ мөн холбогдохгүй болдог. /зураг-1.5д буцааж хэвийн болгох тухай харуулав./





АНХААРАЛ ТАВЬСАНД БАЯРЛАЛАА
